

ИДЯУ 432264.018 ГЧ

Перф.примен.
ИДЯУ 432264.018

Справ. №

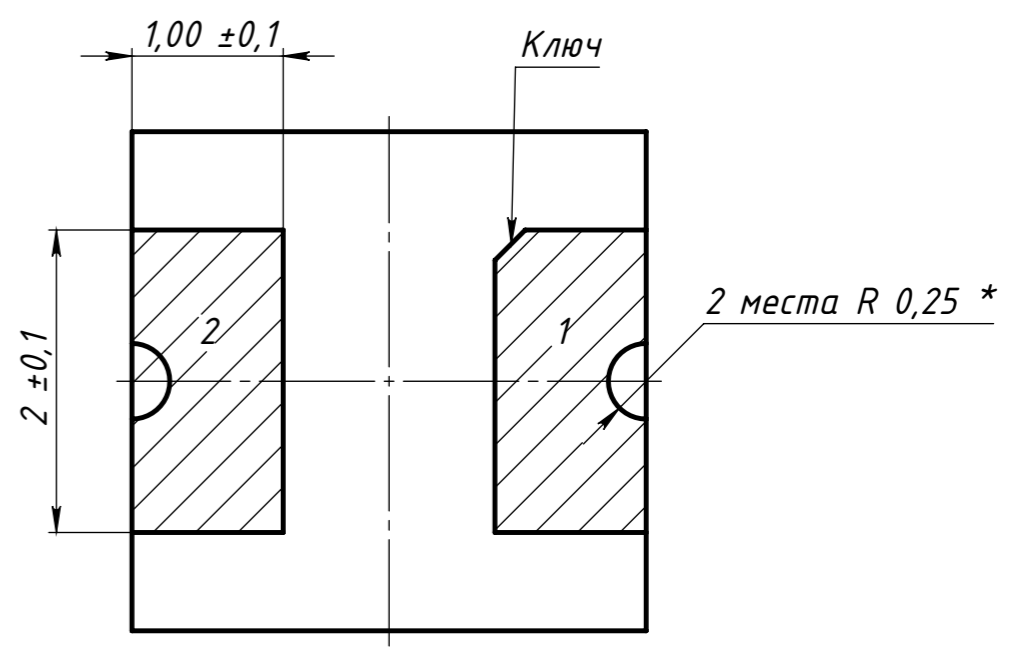
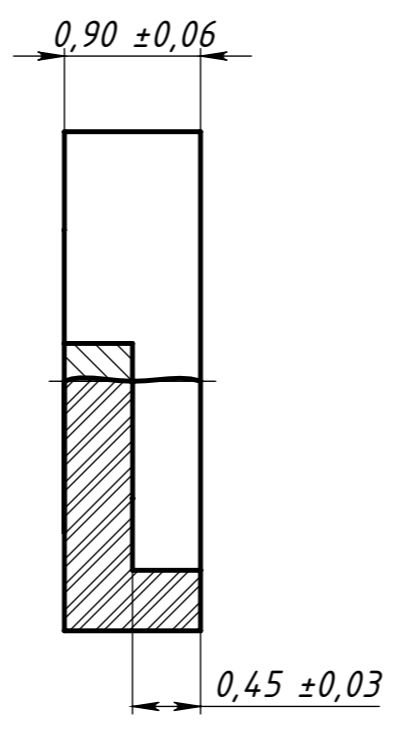
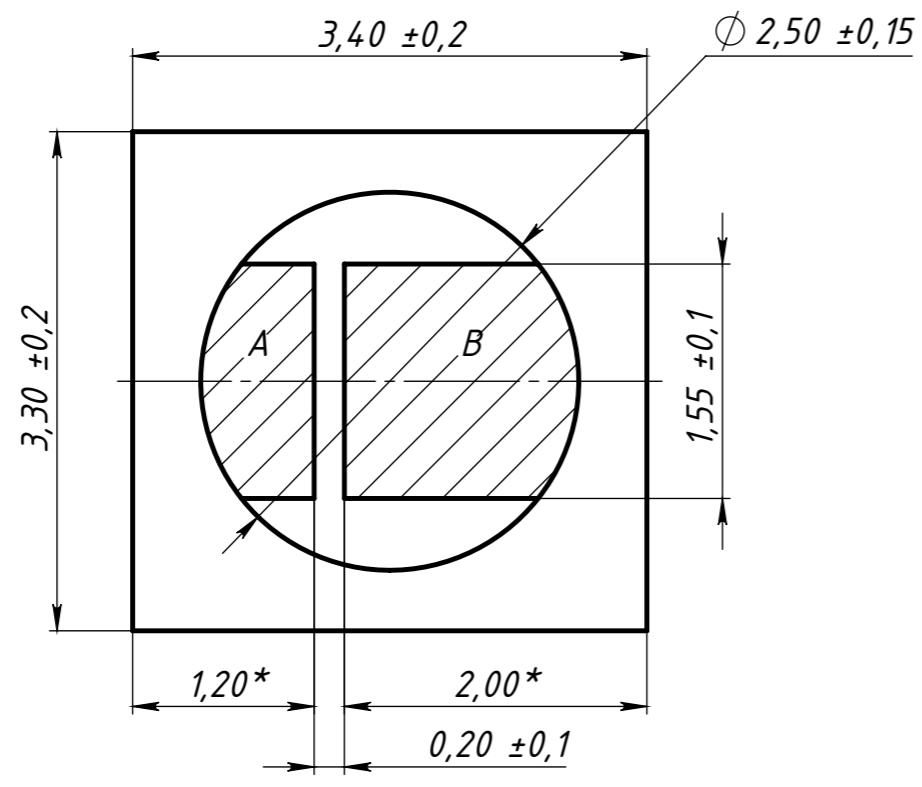
Подп. и дата

Инв. № дубл.

Взам. инв. №

Подп. и дата

Инв. № подл.



1. * Размеры для справок.
2. Неуказанные предельные отклонения размеров не более ± 0.2 мм.
3. Допуск смещения печати относительно осей симметрии 0.075 мм.
4. Неуказанные предельные отклонения размеров металлизации не более $\pm 0,075$ мм.
5. Покрытие Н1, ЗлЗ.
6. Обозначение позиций металлизированных площадок показано условно.
7. Электрическое соединение площадок: А-1;В-2.

					ИДЯУ 432264.018 ГЧ		
					СЛСС 2/2		
Изм.	Лист	№ докум.	Подп.	Дата	Лит.	Масса	Масштаб
Разраб.		Манухин		15.10.2013		0.00	20:1
Пров.		Старчиков		15.10.2013			
Т. контр.		Жеремкова		15.10.2013	Лист 1		Листов 1
Н. контр.		Монашев		15.10.2013	Керамика ВК-94-2 аЯо.027.002		
Утв.		Максимов		15.10.2013			
					ОАО "НПП "Старт"		